

Elektrozaczep BF-650, BF-650M z czujnikiem do szafek i mebli - uniwersalny

Elektrozaczepy BF-650, BF-650M z czujnikiem charakteryzują się:

- małymi gabarytami dzięki czemu może być szeroko stosowany do zamykania różnego rodzaju szafek meblowych, szafek i urządzeń gastronomicznych, szuflad, szaf z aktami, skrytek na listy, witryn sklepowych, szafek metalowych na basenach pływackich, centrach rekreacyjnych i sportowych, szatni szkolnych itp.
- uniwersalną zasadą działania jako elektrozaczep standardowy NC normalnie zamknięty, podanie napięcia otwiera rygiel lub elektrozaczep rewersyjny NO normalnie otwarty, podanie napięcia zamyka rygiel a zdjęcie napięcia otwiera co uzyskujemy w bardzo prosty sposób po przez odwrócenie cewki
- możliwością zasilania 12 VDC (prądu stałego) lub 24 VDC (prądu stałego) po przez podłączenie źródła zasilania do cewki według odpowiedniego schematu
- podwójną kontrolą tylko model BF-650M – jeden czujnik mikroprzełącznik wskazuje stan położenia rygla, drugi pokazuje stan otwarcia i zamknięcia drzwiczek.



BF-650



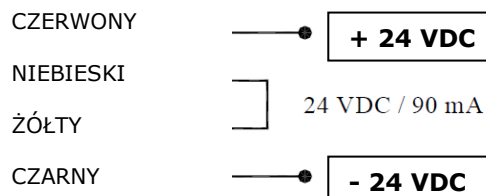
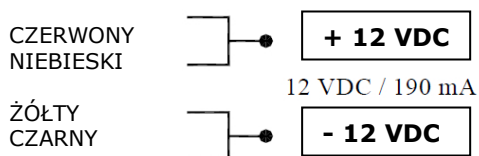
BF-650M z czujnikiem

Elektrozaczepy BF-650, 650M do szafek i mebli mogą współpracować z istniejącym systemem kontroli dostępu, dzięki czemu do otwierania szafek możemy użyć tej samej karty, którą wykorzystujemy do otwierania drzwi w biurze, jak również z zamkiem szyfrowym, szyfratorem, czytnikiem kart, przyciskiem lub pilotem do zdalnego otwierania.

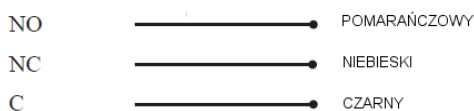
Dane techniczne:

Model	BF-650	BF-650M z czujnikiem
Napięcie	12 VDC lub 24 VDC	12 VDC lub 24 VDC
Prąd	190 mA / 90 mA	190 mA / 90 mA
Zasada działania	NC (normalnie zamknięty) lub po przez odwrócenie cewki NO (normalnie otwarty) - rewersyjny	NC (normalnie zamknięty) lub po przez odwrócenie cewki NO (normalnie otwarty) - rewersyjny
Siła trzymania	150 kg	150 kg
Wymiary zamka	72,7 x 30 x 28,5 mm	94 x 30 x 32 mm
Wymiary płytki zaczepu	40 x 18 x 31,5 mm	40 x 18 x 31,5 mm
Czujnik - Mikroprzełącznik	brak	Stan rygla elektrozaczepu Stan drzwi zamknięte/otwarte
Zastosowanie - montaż	do szafek i mebli - uniwersalny	do szafek i mebli - uniwersalny

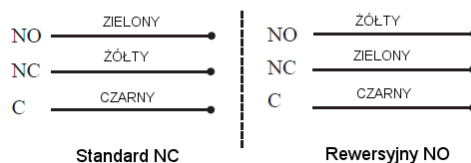
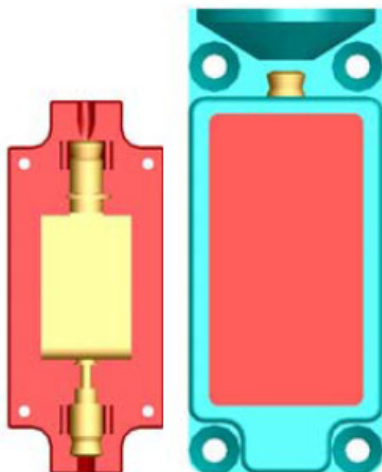
ELEKTROZACZEP BF-650, 650M do szafek i mebli uniwersalny

Instrukcja montażu**Zasilanie****Monitoring - czujniki model BF-650M****Czujnik stanu drzwi**

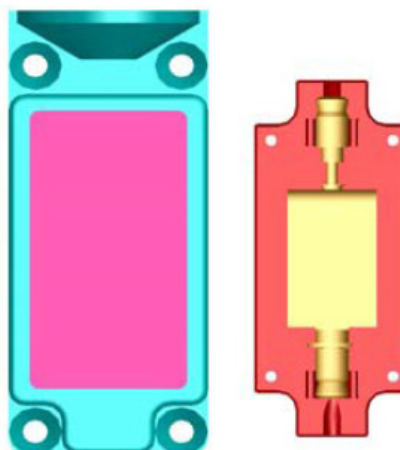
125VAC; 3A / 30VDC; 2A

**Czujnik położenia rygla**

125VAC; 1A / 30VDC; 0.5A

**Zmiana trybu pracy standard NC / rewers NO****Model BF-650**

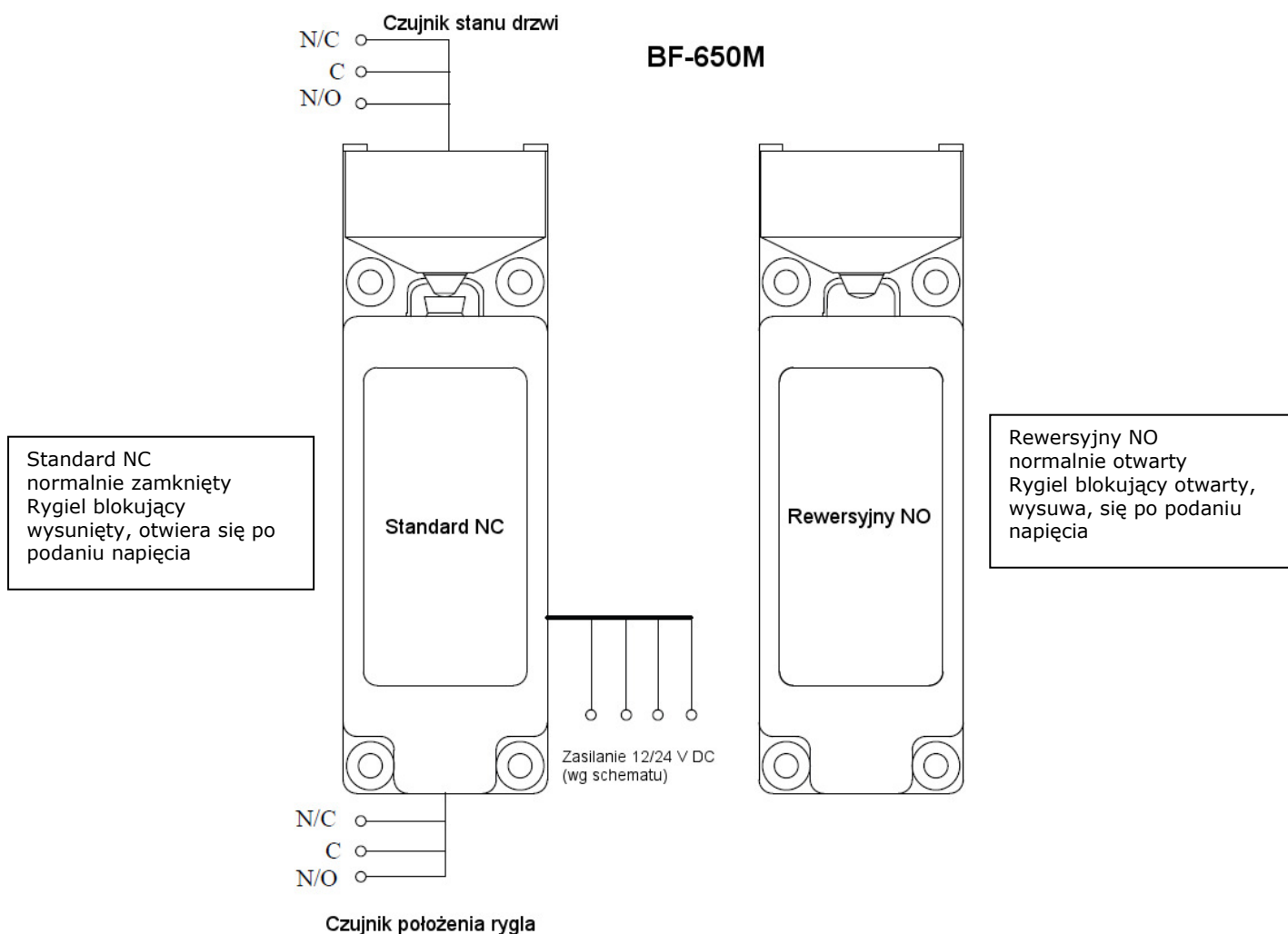
Standard NC
normalnie zamknięty
Rygiel blokujący
wysunięty, otwiera się po
podaniu napięcia



Rewersyjny NO
normalnie otwarty
Rygiel blokujący otwarty,
wysuwa, się po podaniu
napięcia

ELEKTROZACZEP BF-650, 650M do szafek i mebli uniwersalny

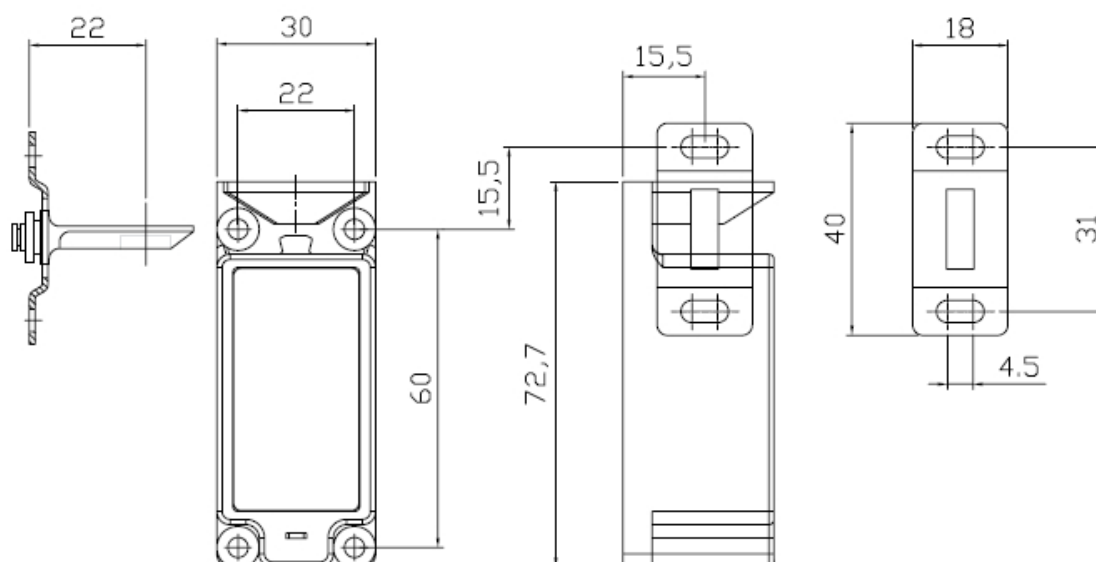
Model BF-650M z czujnikiem



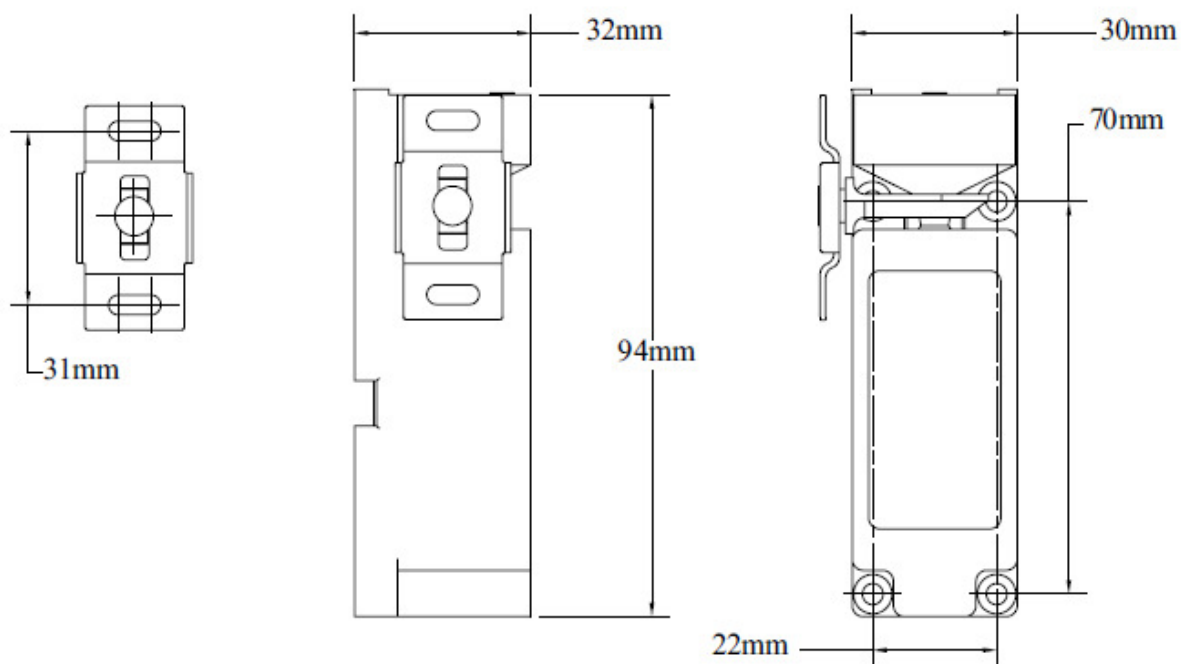
Wymiana między standard NC / rewers NO:

Model BF-650	Model BF-650M z czujnikiem
<ol style="list-style-type: none"> 1. Odkręć cztery śruby z tyłu obudowy 2. Wsuń odkręconą część obudowy z cewką 3. Wymień przewód w przeciwną stronę 4. Obróć obudowę z cewką o 180 ° 5. Zamontuj wyjętą część obudowy. 6. Wkręć cztery wkręty. 	<ol style="list-style-type: none"> 1. Odkręć dwie śruby z tyłu obudowy 2. Wsuń odkręconą część obudowy z cewką 3. Obróć obudowę z cewką o 180 ° 4. Zamontuj wyjętą część obudowy. 5. Wkręć dwa wkręty.

Schemat BF-650



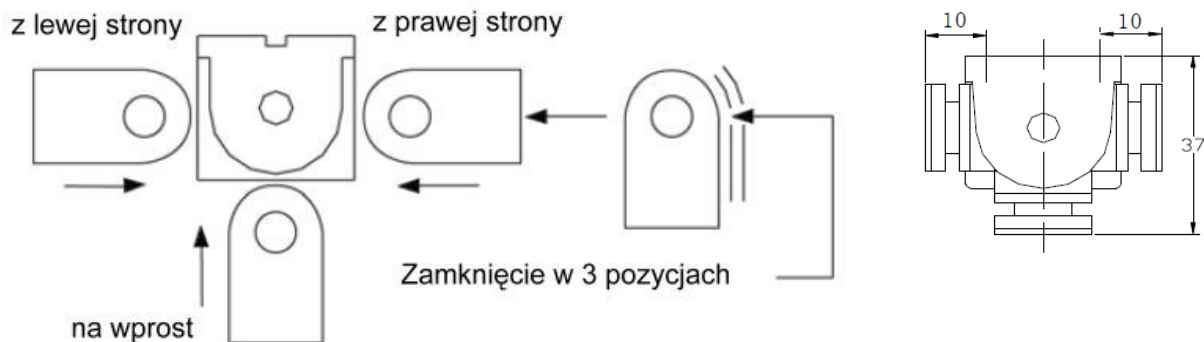
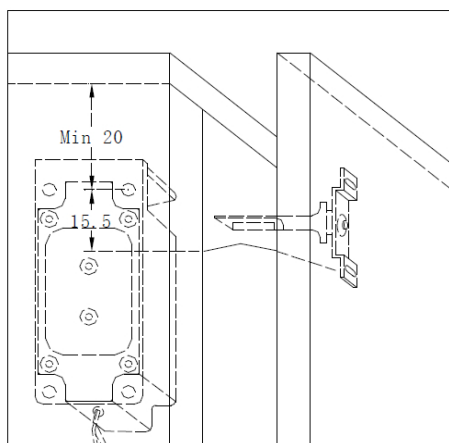
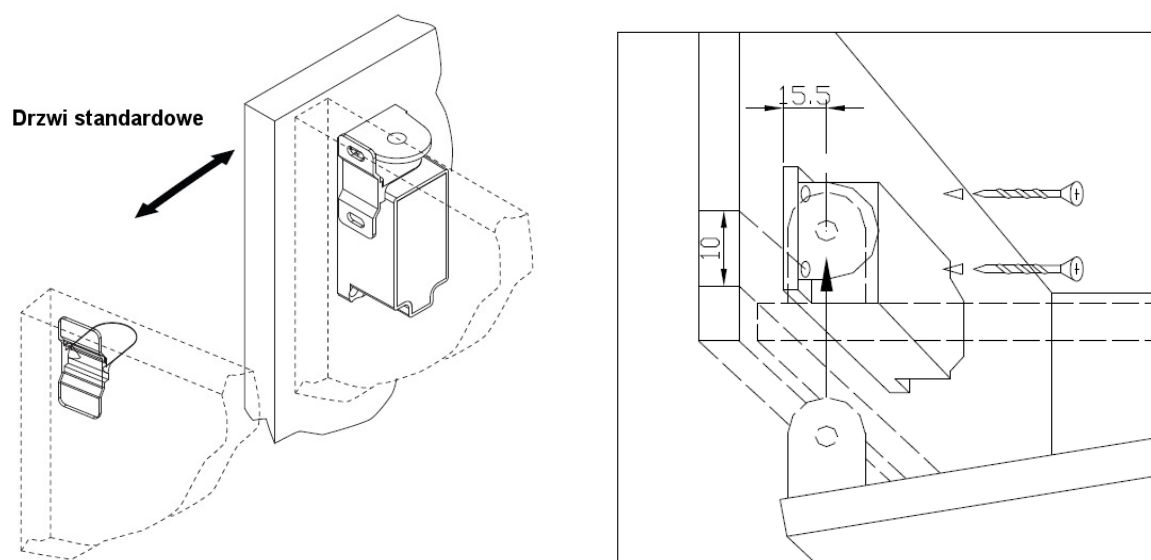
Schemat BF-650M z czujnikiem



ELEKTROZACZEP BF-650, 650M do szafek i mebli uniwersalny

INSTALACJA

Montaż zamknięcia możliwy w 3 pozycjach

**DRZWI STANDARDOWE**

DRZWI PRZESUWANE

